

Auch zum effizienten Laden von Akkus mit 2800 mA geeignet!
Hoher Wirkungsgrad!

12/01-03

Datenblatt und Anschlußplan



Hochleistungs- Konstantstromquelle Typ: HKO2800

für Seoul P7®, Cree® XML, MCE und ähnliche LEDs, für maximale Lichtausbeute

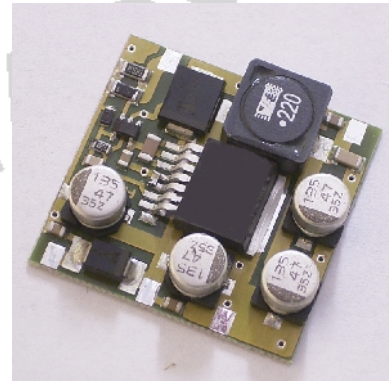
HKO2800 - HOCHLEISTUNGS-KONSTANTSTROMQUELLE 2800 mA

für den Betrieb von Seoul P7®, Cree® XML, MCE und ähnlichen Bauteilen

Hoher Wirkungsgrad und geringe Wärmeentwicklung durch moderne Switcher-Technologie. Die Verwendung von Spezialverstärkern garantiert einen präzisen und konstanten Ausgangsstrom. Kleinste Abmessungen, geringes Gewicht und hohe Zuverlässigkeit werden durch SMD-Technologie (oberflächenmontierte Bauteile) erreicht. Jede HKO wird einzeln elektronisch geprüft.

Technische Daten HKO2800:

- Startup: ca. 7 Volt (für eine P7) mit Verpolschutz
- Startup: ca. 6,5 Volt (für eine eine P7) ohne Verpolschutz
- Drop: ca. 2 Volt
- Maximale Eingangsspannung: 35 Volt DC
- Ausgang: dauerkurzschlußfest
- Ausgangsstrom: 2800 mA
- Eingang: verpolschutz (kann übergangen werden)
- Toleranz < 3% über den gesamten Spannungsbereich
- Wirkungsgrad: je nach Anzahl der LEDs und der Eingangsspannung
- zwischen 75 und 90 %
- Thermischer Überlastungsschutz
- Arbeitstemperaturbereich: -40 °C bis +85 °C



Für den Betrieb von Power- Leds unter optimaler Lichtausbeute! Eine Kühlung der LED ist unbedingt notwendig, bitte beachten Sie die Datenblätter des Herstellers. Die Platinenrückseite besteht aus verzinnem Kupfer und verbessert somit die Wärmeableitung. Sie ist mit dem Minuspol der Betriebsspannung verbunden (bei der Montage beachten!) Eine Kühlung der Konstantstromquelle im Dauerbetrieb ist zwingend notwendig. Die Platine kann leicht mit der selbstklebenden Wärmeleitfolie Cooltape auf Kühlkörper oder Gehäuse montiert werden. Durch die hohen Schaltströme kann am Eingang ein zusätzliches Filter notwendig werden. Das sollte von Fall zu Fall geprüft werden. Empfohlen werden möglichst kurze Leitungen zu der Spannungsversorgung.

Leiterplatte:

Abmessungen: 30 mm x 31 mm, 7 mm hoch

Anschluß: Löt pads

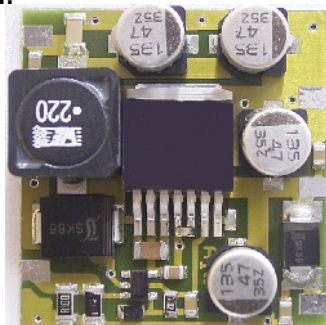
Gewicht: ca. 5 Gramm

Material: FR4, glasfaserverstärktes Kunstharz

Rückseite: Kupfer, verzinkt, mit - IN verbunden

Anschlußplan:

+ LED



- IN

+ IN

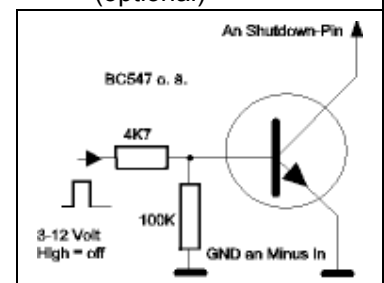
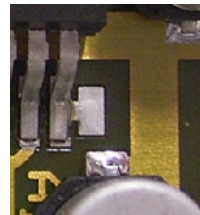
ohne Verpolschutz

- LED

+ IN

Shutdown- Pin: Am Shutdown- Pin befindet sich ein Löt pad, damit dieser für externe Steuerungszwecke unabhängig von der Hauptstromversorgung genutzt werden kann (TTL- kompatibel). Ermöglicht auch den direkten Anschluß eines Faders oder Dimmers, z. B. unseres DIMLED-Moduls.

Anschluß für Shutdown-Pin (optional)



Achtung: Minuspol vom Eingang und Minuspol vom Ausgang (an LED) **NIE** miteinander verbinden! Einbau von Schaltern nur in der Zuleitung der Eingangsseite, **NIE** auf der Ausgangsseite.

Verfügbare Versionen:

HKO1400 HKO1500 HKO2000 HKO2200 HKO2500 HKO2800 HKO3000

-Stand: 01/12-Änderungen vorbehalten-

A1W® ist ein eingetragenes Warenzeichen der A1W elektronik GmbH D-56457 Westerburg

Homepage: <http://www.A1W.de> E-Mail: info@A1W.de