

09/04-01

Datenblatt und Anschlußplan

HKO Hochleistungs- Konstantstromquelle Typ: HKO1050

für Parallelschaltungen von **Luxeon Stars** und andere Spezial- Anwendungen



HKO1050 - HOCHLEISTUNGS-KONSTANTSTROMQUELLE 1050 mA

für Parallelschaltungen von **Luxeon Stars** , z.B. 3 Ketten zu je 3x 350 mA LEDs und andere Spezial- Anwendungen

Hoher Wirkungsgrad und geringe Wärmeentwicklung durch moderne Switcher-Technologie. Die Verwendung von Spezialverstärkern garantiert einen präzisen und konstanten Ausgangsstrom. Kleinste Abmessungen, geringes Gewicht und hohe Zuverlässigkeit werden durch SMD-Technologie (oberflächenmontierte Bauteile) erreicht. Jede HKO wird einzeln elektronisch geprüft.

Technische Daten 1050mA-Version:

- Startup: ca. 6,8 Volt
- Drop: ca. 3,5 Volt
- Maximale Eingangsspannung: 35 Volt DC (max.)
- Ausgang: dauerkurzschlußfest
- Ausgangsstrom: 1050 mA
- Eingang: verpolgeschützt
- Toleranz < 3% über den gesamten Spannungsbereich
- Wirkungsgrad: je nach Anzahl der LEDs und der Eingangsspannung zwischen 75 und 90 %
- Thermischer Überlastungsschutz
- Arbeitstemperaturbereich: -40 °C bis +85 °C

Die Konstantstromquelle kann in Parallelschaltung drei Ketten zu je drei in Reihe geschalteten, Luxeon Stars mit 350 mA treiben (bei 24 Volt Gleichspannung am Eingang). Achten Sie drauf, daß jede Kette gleich viel Strom aufnimmt, je etwa 350 mA.

Die Platinenrückseite besteht aus verzinnem Kupfer und verbessert somit die Wärmeableitung. Sie ist mit dem Minuspol der Betriebsspannung verbunden (bei der Montage beachten!) Die Konstantstromquelle sollte gekühlt werden. Empfohlener Kühlkörper: SK452 (25 mm lang), die Platine kann leicht mit der selbstklebenden Wärmeleitfolie Cooltape montiert werden.

Leiterplatte:

Neue Abmessungen: 23 mm x 23 mm, 7 mm hoch

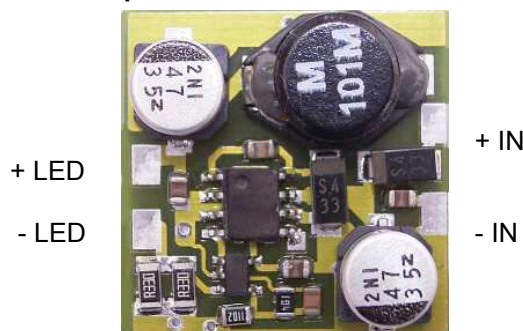
Anschluß: Löt pads

Gewicht: ca. 4 Gramm

Material: FR4, glasfaserverstärktes Kunstharz

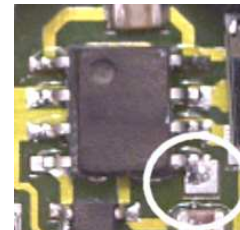
Rückseite: Kupfer, verzinkt, mit - IN verbunden

Anschlußplan:



Shutdown- Pin: Am Shutdown- Pin befindet sich in der überarbeiteten Version der HKO ein Löt pad, damit dieser für externe Steuerungszwecke unabhängig von der Hauptstromversorgung genutzt werden kann (TTL- kompatibel).

Anschluß für Shutdown-Pin (optional): siehe Markierung



Achtung: Minuspol vom Eingang und Minuspol vom Ausgang (an LED) **NIE**MS miteinander verbinden! Einbau von Schaltern nur in der Zuleitung der Eingangsseite, **NIE** auf der Ausgangsseite.

Verfügbare Versionen:

HKO100 (100mA), HKO150 (150mA), HKO350 (350mA), HKO385 (38 mA), HKO400 (400mA), HKO500 (500mA), HKO700 (700mA), HKO750 (750mA), HKO1000 (1000mA), HKO1050 (1050mA), HKO1400 (1400mA), HKO1500 (1500mA).

-Stand: 01/06-Änderungen vorbehalten-

A1W® ist ein eingetragenes Warenzeichen der elektronik wolf westerburg GmbH

Homepage: <http://www.A1W.de> E-Mail: info@A1W.de