

06/04-5

Datenblatt und Anschlußplan

HKO Hochleistungs- Konstantstromquelle Typ: HKO385 für 1 Watt Luxeon Stars und andere 1 Watt High-Power-LEDs



HKO385 - HOCHLEISTUNGS-KONSTANTSTROMQUELLE 385 mA für den sicheren Betrieb von 1 Watt Luxeon Emittern, 1 Watt Luxeon Stars und anderen 1 Watt LEDs (speziell für Luxeon LEDs in den Farben Red und Amber mit 385 mA)

Hoher Wirkungsgrad und geringe Wärmeentwicklung durch moderne Switcher-Technologie. Die Verwendung von Spezialverstärkern garantiert einen präzisen und konstanten Ausgangsstrom. Kleinste Abmessungen, geringes Gewicht und hohe Zuverlässigkeit werden durch SMD-Technologie (oberflächenmontierte Bauteile) erreicht. Jede HKO wird einzeln elektronisch geprüft.

Technische Daten 385mA-Version:

- Startup: ca. 4,8 Volt (für eine 1 Watt LED Red oder Amber)
- Drop: ca. 1,8 Volt
- Maximale Eingangsspannung: 35 Volt DC
- Ausgang: dauerkurzschlußfest
- Ausgangsstrom: 385 mA
- Eingang: verpolgeschützt
- Toleranz < 3% über den gesamten Spannungsbereich
- Wirkungsgrad: je nach Anzahl der LEDs und der Betriebsspannung zwischen 85 und 93 %.
- Thermischer Überlastungsschutz
- Arbeitstemperaturbereich: -40°C bis +85°C

Das Modul kann bis zu 10 Hochleistungs-LEDs in weiß, blau oder grün, bzw. bis zu 16 Hochleistungs-Leuchtdioden in rot, amber, orange oder gelb je nach Eingangsspannung mit konstantem Strom versorgen. Die Platinenrückseite besteht aus verzinnem Kupfer und verbessert somit die Wärmeableitung. Sie ist mit dem Minuspol der Betriebsspannung verbunden (bei der Montage beachten!) Sollte in Extremfällen eine Kühlung notwendig werden, so empfehlen wir den Kühlkörper SK452 (25 mm lang), die Platine kann leicht mit der selbstklebenden Wärmeleitfolie Cooltape montiert werden.

Leiterplatte:

Neue Abmessungen: 23 mm x 23 mm, 7 mm hoch

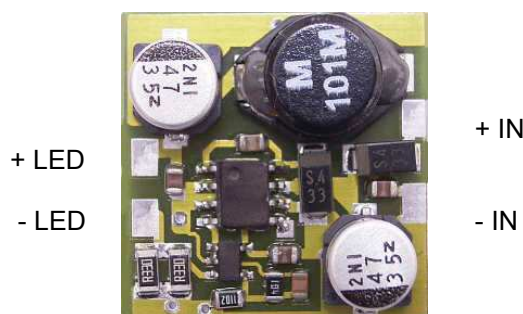
Anschluß: Löt pads

Gewicht: ca. 4 Gramm

Material: FR4, glasfaserverstärktes Kunstharz

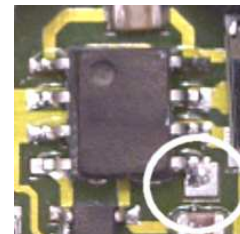
Rückseite: Kupfer, verzinkt, mit - IN verbunden

Anschlußplan:



Shutdown- Pin: Am Shutdown- Pin befindet sich in der überarbeiteten Version der HKO ein Löt pad, damit dieser für externe Steuerungszwecke unabhängig von der Hauptstromversorgung genutzt werden kann (TTL- kompatibel).

Anschluß für
Shutdown-Pin
(optional):
siehe Markierung



Achtung: Minuspol vom Eingang und Minuspol vom Ausgang (an LED) **NIEMALS** miteinander verbinden! Einbau von Schaltern nur in der Zuleitung der Eingangsseite, **NIE** auf der Ausgangsseite.

Verfügbare Versionen:

HKO100 (100mA), HKO150 (150mA), HKO350 (350mA), HKO385 (385 mA), HKO400 (400mA), HKO500 (500mA), HKO700 (700mA), HKO750 (750mA), HKO1000 (1000mA), HKO1050 (1050mA), HKO1400 (1400mA), HKO1500 (1500mA).

-Stand: 01/06-Änderungen vorbehalten-

A1W® ist ein eingetragenes Warenzeichen der elektronik wolf westerburg GmbH

Homepage: <http://www.A1W.de> E-Mail: info@A1W.de